

TIERRAFINO T-paint tekstuurimaalin maalausohje

POHJUSTUS

Pohjusta alusta aina Tierrafino Contact Fine primerilla 1-2 kertaa. Se on mineraalinen tartunta- ja pohjustusaine tekstuurimaalille. Maalattavan pinnan tulee olla puhdas, kuiva, pölytön ja rasvaton. Vanha maalipinta puhdistetaan huolellisesti. Levyrakenteinen alusta saumanauhoitetaan ja tasoitetaan sileäksi. Karheat pinnat tulee puhdistaa hyvin liasta ja rasvasta. Isot epätasaisuudet ja paikkaukset tulee tasoittaa ennen pohjustamista. Varmista, että alustassa mahdollisesti olevat sementtipohjaiset tasoitukset on tehty huolellisesti ennen pohjustusta. Mikäli halutaan varmistua pohjustuksen onnistumisesta, tee koemaalaus.



Pohjustus

VÄRIEN SEKOITTAMINEN JA TEHOSTEIDEN LISÄÄMINEN

Tekstuurimaalin perusvärejä on kahdeksan, joita voidaan sekoittaa keskenään. Kaikki väri-sekoitukset tulee tehdä kuivajauheena. Tekstuurimaalin joukkoon voidaan lisätä erilaisia tehosteita, joilla saadaan lisää ilmeikkyyttä ja eloisuutta. Tehosteita ovat pieni helmiäinen, iso helmiäinen, olki ja musta kiille. Lisää tehosteet kuivajauheeseen. Sekoituksen jälkeen on hyvä ottaa kuivajauhetta talteen mahdollisia paikkauksia varten. Luonnon raaka-aineista johtuen värieroja voi esiintyä eri erissä. Varmistaudu värisävyn lisäksi, että käytät oikeata värierää. Kun sekoitat kuivajauheen veteen, tummuu massa huomattavasti. Maalin kuivuttua väri palautuu ennalleen. Mikäli halutaan varmistua lopullisesta värisävystä ja tehosteiden määrästä, tulee tehdä koemaalaus halutulla sekoituksella.



Värien sekoittaminen



Tehosteiden lisääminen

SEKOITTAMINEN VETEEN

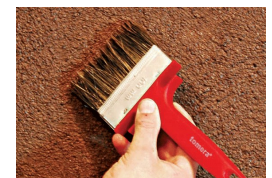
Lisää 1kg tekstuurimaalia noin 0,5 l veteen sekoittaen koko ajan, kunnes seoksesta tulee tasaista ja paksua tekstuurimaalia. Sekoita hyvin. Jos mahdollista, käytä sekoituksessa lämmintä vettä. Sekoitus on hyvä tehdä koneella. Lisää tarvittaessa vettä, jos maali on liian paksua. Jos tekstuurimaali on liian löysää, on vaikeaa saada tasaista hiekkakerrosta. Sekoita silloin lisää kuivajauhetta tekstuurimaalin joukkoon. Tekstuurimaali on koriste-pinnoite, ei ohut sisustusmaali. Kun vesi on lisätty, käytä tekstuurimaali viikon sisällä.



Sekoittaminen veteen

TEKSTUURIMAALIN LEVITTÄMINEN

Tekstuurimaali levitetään siveltimellä tai telalla. Asennuksessa lämpötilan on oltava yli +5°C. Isoille pinnoille on nopein levittää tekstuurimaali telalla. Jos alusta on hyvin epätasainen, voidaan levitys tehdä pensselillä. Telalla pinnasta tulee karheampi ja siveltimellä sileämpi. Tärkeintä levittämisessä on saada tasainen hiekkakerros koko maalattavalle pinnalle ja levittää materiaalia epäsäännöllisin liikkein. Maalattu pinta, missä ei ole riittävästi hiekkaa, erottuu vaaleampana kuin enemmän hiekkaa sisältävä alue. Kun tekstuurimaalin paksuus on oikea ja sitä käytetään riittävästi, se peittää sileät alustat yhdellä kerroksella. Jos pohjamateriaalina on hyvin karhea tai isokuviainen pinta ja se halutaan peittää tekstuurimaalilla, tulee varautua kahden kerroksen käyttöön. Ensimmäinen kerros tekstuurimaalia levitetään alustalle ja tasoitetaan esim. tasoituslastalla sileäksi, jolloin tekstuurimaalia menee pinnan syvimpiin kohtiin ja se tasoittuu. Kun ensimmäinen kerros on kuivunut, maalataan toinen kerros ja tehdään haluttu teksturi.



Levitys pensselillä



Levitys telalla

TIERRAFINO T-paint tekstuurimaalin maalausohje

KUIVUMINEN

Tekstuurimaalin kuivuminen näkyy selkeänä värin vaalentumisena. Huomioitavaa on, että lopullinen sävy ja peitto nähdään vasta kun, tekstuurimaali on kuivunut. Kun tekstuurimaali on levitetty, sen annetaan kuivua 12-24h, jonka jälkeen voidaan siirtyä viimeistelyvaiheeseen. Kuivumiseen vaikuttaa kuivumisolosuhteet mm. lämpö, ilmanvaihto ja ilmakeuhuus. Kuivumista voidaan nopeuttaa rakennuspuhaltimella. Tärkeää on että, tekstuurimaali on kuivunut riittävästi ennen viimeistelyvaihetta. Takarajaa viimeistelyvaiheen aloittamiselle ei ole, se voidaan tehdä vaikka viikon tai kahden kuluttua. Tekstuurimaali on kokonaan kuiva noin kahden viikon kuluttua.

VIIMEISTELY

Viimeistelyvaiheen tarkoituksena on saada tekstuurimaalin hiekat ja mahdolliset tehosteet näkyviin ja poistaa irtonaiset hiekat. Siinä ei enää vaikuteta pinnan tekstuuriin. Viimeistelyvaiheessa tarvitaan vedensumutin, hienorakenteinen pesusieni ja pehmeä harja (esim. tapettiharja). Kostuta tekstuurimaalin pintaa sumuttamalla vettä vain sen verran, että väri tummenee ja pyyhi varoen pesusienellä koko alue tasaisesti. Tekstuurimaalin pinta voi vahingoittua, jos sitä kastellaan liikaa ja pyyhittää liian kovaa. Kun pintaa pyyhittää, nähdään selvästi kuinka hiekat ja mahdolliset tehosteet tulevat esiin. Hyvään lopputulokseen päästään yleensä pyyhkimällä koko alue 2-3 kertaa. Lopuksi harjaa pehmeällä harjalla pinta kauttaaltaan, jolloin poistetaan pinnalta kaikki sienellä irrotettu hiekka ja saviaines. Kun pinta kuivuu, palautuu sen väri ennalleen.

MENEKKI

Alustasta sekä halutusta tekstuurista riippuen menekki voi vaihdella paljon. Sileälle levy-pohjalle menekki on noin 1kg/m²/kerros. Karhealle alustalle menekki voi olla kaksinkertainen. Haluttu tekstuuri tulee ottaa huomioon menekkiä laskettaessa. Hillitylle tekstuurille menee vähemmän, kun taas karhealle menee enemmän. Mikäli halutaan varmistautua menekistä, tulee tehdä testimaalaus kyseiselle alustalle. Tekstuurimaalia on hyvä varata hieman yli lasketun menekin, jotta voidaan ottaa kuivajauhetta talteen mahdollisia korjausmaalauksia varten.

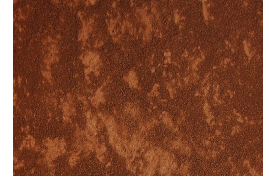
ASENNUSVIDEO:

<https://www.youtube.com/watch?v=Wl6MnKr5RWE>

VALMISTAJA

Tierrafino B.V.

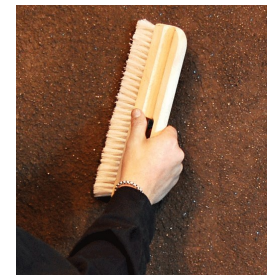
Tämän käyttöohjeen on koontanut tuotteen valmistaja, Tierrafino äärimmäisen huolellisesti. Tierrafino tai Decos Oy eivät kuitenkaan ole vastuussa mistään suorasta tai epäsuorasta vahingosta, mikä voi sattua käytettäessä tässä olevia tietoja tuotteesta.



Kuivuminen



Viimeistely kostealla sienellä ja harjaamalla



Viimeistely kostealla sienellä ja harjaamalla