

Tierrafino T-paint tekstuurimaali



Tierrafino aitoa luonnon kauneutta



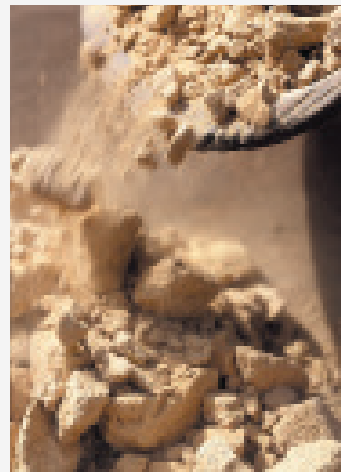
Tierrafinon valikoimassa on erilaisia sisustusmateriaaleja, jotka eivät pelkästään luo kaunista viimeistelyä vaan myös huomioivat asukkaiden ja ympäristön hyvinvoinnin. Tämän tuotesarjan tuotteet soveltuvat allergiaperheille.

Tierrafino maalit ja laastit ovat aitoja luonnontuotteita. Niiden pehmeät luonnonvärisävyt takaavat sisustajalle onnistuneen lopputuloksen. Tierrafino tuotteilla viimeistellyt pinnat erottuvat paitsi viehättävällä eloisuudellaan, myös särmikkäällä karheudellaan.

Tuotesarjan erikoisuutena ovat tekstuurimaaliin ja sisustuslaastiin lisättävät tehosteet. Näihin tuotteisiin voidaan lisätä murskattua simpukan kuorta, mustaa kiillettä tai olkea tuomaan lisää yksilöllisyyttä seinäpintoihin.

Luonnonsavi Tierrafino tuotteiden ainesosana tekee materiaaleista hengittäviä ja kosteutta tasaavia. Ne soveltuvat osaksi hengittävää rakennetta. Luonnontuotteina ne ovat antistaattisia, eivätkä siis sähköisty ja kerää itseensä pölyä.

Luonnontuotteiset Tierrafino tuotteet ovat turvallisia asentaa ja asua.



Tierrafino T-paint tekstuurimaali



Aito luonnontuote

Tekstuurimaali on tehty 100% luonnon raaka-aineista: savesta, hiekasta ja tärkkelyksestä. Se sisältää erityisesti valittuja hiekkokkoja ja luonnonvärisiä savilaatuja Euroopan eri puolilla olevista kaivoksista. Tekstuurimaalin pinta tuntuu rapatulta, rosoiselta ja sen luonnonpigmentit heijastavat pehmeästi auringonvaloa. Tekstuurimaali ei sisällä mitään kemiallisia lisäaineita.

Tunnelmallisia pintoja

Tierrafino Tekstuurimaalilla luot helposti asuintilastasi tunnelmallisen kodin. Sen elävät pinnat ja lämpimät värit tekevät kodistasi erottuvan ja yksilöllisen. Pinnoissa on syvyyttä. Ne haastavat, herättävät myös uteliaisuutta. Tekstuurimaalin avulla teet helposti maalaamalla näyttäviä, kimalteisiakin, tehosteseiniä tai luot yhtenäistä seinä- ja kattopintaa.

Luonnon raaka-aineet

Tierrafino tekstuurimaalin luonnon raaka-aineet antavat sille ainutlaatuisia ominaisuuksia. Tekstuurimaalin pinta ei sähköisty, eikä se kerää pölyä. Vahinkojen sattuessa pintaa on helppo korjata, kun jätät vähän kuivaa jauhetta kaiken varalle. Tarvittaessa materiaali voidaan poistaa pinnalta vaikka kokonaan ja käyttää uudelleen.

Värisävyt



Tierrafino Tekstuurimaalia on saatavilla värisävyssä Dover valkoinen. Jos halutaan tehdä muita sävyjä, käytetään sävytykseen pigmenttejä.

Pigmentoiduista värisävyistä, ota yhteyttä suoraan meihin ja kerro haluamastasi värisävyistä.

Ilmeikkyyttä tehosteilla



Tierrafino tekstuurimaali on ainutlaatuinen pinnoite, johon voidaan lisätä erilaisia tehosteita korostamaan pintaa. Lisää ilmeikkyyttä ja erilaisuutta saadaan, kun tekstuurimaaliin lisätään erilaisia tehosteita.

Ylellinen helmiäinen saa pinnat kimaltamaan ja hohtamaan. Hienostunut musta kiille tuo syvyyttä ja salaperäisyyttä. Maanläheinen olki antaa pinnalle lämpöä ja tunnelmaa. Helmiäinen ja olki yhdessä tehostavat toisiaan.



Käyttökohteita



Tierrafino tekstuurimaali sopii seinien ja kattojen pinnoitteeksi kuiviin sisätiloihin niin kotiin kuin työpaikalle.

Savituotteena tekstuurimaali on turvallinen ja tyylikäs vaihtoehto myös takkapinnoitukseen.

Tekstuurimaalia voidaan käyttää lasikuitutapettien päälle, jolloin se häivyttää tapetin kuviointia.

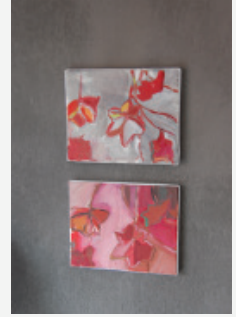


Myös vanhoja tiilipintoja voidaan helposti pinnoittaa yksivärisiksi tekstuurimaalilla.

Tekstuurimaalin tunnelmallinen ja rustiikkinen pinta sopii hyvin mm. takkahuoneisiin ja viinikellareihin.



Tunnelmallisia pintoja tekstuurimaalilla



Pakkauskoot ja menekki

Pakkauskoot

Tierrafino T-paint tekstuurimaalia on saatavilla 1 kg, 6 kg ja 12,5 kg pakkauksissa.

Tehosteista musta kiille ja helmiäinen on saatavilla 0,5 kg, 1 kg ja 5 kg pakkauksissa ja olki 0,5 l, 1 l ja 5 l pakkauksissa.

Tehosteiden käyttö

Tekstuurimaalin 6 kg astiaan normaali käyttömäärä tehostetta on 0,5 kg tai 0,5 l. Tekstuurimaalin 12,5 kg astiaan normaali käyttömäärä tehostetta on 1 kg tai 0,5-1 l. Jos halutaan tehdä hyvin näyttäviä pintoja, tehosteita voidaan käyttää enemmän.

Menekki

Sileälle levypohjalle menekki on noin 1kg neliölle.

Menekkiä laskettaessa tulee huomioida, että alusta sekä haluttu tekstuuri vaikuttavat menekkiin. Karhealle alustalle menekki voi olla kaksinkertainen. Haluttu tekstuuri tulee ottaa huomioon menekkiä laskettaessa. Hillitylle tekstuurille menee vähemmän, kun taas karhealle menee enemmän. Mikäli halutaan varmistautua menekistä, tulee tehdä testimaalaus kyseiselle alustalle.

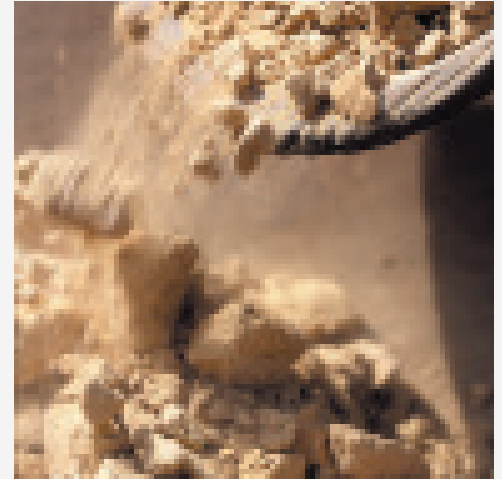
Tekstuurimaalia on hyvä varata hieman yli lasketun menekin, jotta kuivajauhetta jää varastoon mahdollisia korjausmaalauksia varten.

Luonnollinen pintatekstuuri

Tekstuurimaalilla voi helposti tehdä erilaisia tekstuureja seinä- ja katopinnoille. Tekstuurimaalin pinta on karhea sen sisältämien hiekkojen ansiosta.

Rouheisen, rapatun näköisen pinnan saa helpoiten telaamalla. Tela nostaa tekstuurimaalin hiekat mukanaan harjanteiksi ja muodostaa näin epätasaisen pinnan.

Telattua sileämmän pinnan saa levittämällä tekstuurimaalia pensselillä. Isoilla pinnoilla on helpointa tehdä levitys telalla ja tekstuurimaalin ollessa vielä märkä käydä pinta läpi esim. tapettiharjalla halutun suuntaisin vedoin.



MAALAUSSOHJE

Pohjustus



Pohjusta alusta aina Tierrafino Contact Fine primerilla 1-2 kertaa. Se on mineraalinen tartunta- ja pohjustusaine tekstuurimaalille. Maalattavan pinnan tulee olla puhdas, kuiva, pölytön ja rasvaton.

Vanha maalipinta puhdistetaan huolellisesti ja pohjustetaan Tierrafino Contact Fine primerilla. Levyrakenteinen alusta saumanauhoitetaan ja tasoitetaan sileäksi ja pohjustetaan Tierrafino Contact Fine primerilla. Karheat pinnat tulee puhdistaa hyvin liasta ja rasvasta. Isot epätasaisuudet ja paikkaukset tulee tasoittaa ennen pohjustamista. Varmista, että alustassa mahdollisesti olevat sementtipohjaiset tasoitukset on tehty huolellisesti ennen pohjustusta.

Mikäli halutaan varmistua pohjituksen onnistumisesta, tee koemaalaus.

Värien sekoitus



Tekstuurimaalista on yksi värisävy; Dover valkoinen. Kaikki muut värisävyt tehdään pigmentoimalla Dover valkoinen tekstuurimaali. Sekoita ensin tarvittava väripigmentti kuivana Tekstuurimaalijauheen joukkoon. Luonnon raaka-aineista johtuen värieroja voi esiintyä eri erissä. Sekoituksen jälkeen varaa kuivajauhetta hiukan talteen mahdollisia paikkauksia varten. Kun sekoitat kuivajauheen veteen, tummuu massa huomattavasti. Maalin kuivuttua väri vaalenee huomattavasti.

Mikäli haluat varmistua lopullisesta värisävystä, tee koemaalaus.

Tehosteiden lisääminen



Tierrafino tehosteita ovat pieni helmiäinen, iso helmiäinen, olki ja musta kiille. Lisää tehosteet kuivajauheeseen. Jos tekstuurimaalin tehosteeksi on lisätty olkea, tulee veteen sekoitettu massa käyttäen muutaman päivän sisällä. Kuivajauheeseen sekoitettu olki säilyy hyvin.

Mikäli haluat varmistua tehosteiden lopullisesta määrästä ja halutuista efekteistä, tee koemaalaus.

Sekoittaminen veteen



Kaada sekoitusastiaan ensin vesi. Vedenmäärä on 0,5 litraa 1 kg tekstuurimaalia kohden. Lisää jauhe veteen sekoittaen koko ajan, kunnes seoksesta tulee tasaista ja paksua tekstuurimaalia. Sekoita hyvin. Jos mahdollista, käytä lämmintä vettä. Sekoitukseen voi tehdä sekoituskoneella. Lisää tarvittaessa vettä, jos maali on liian paksua. Jos tekstuurimaali on liian löysää, on vaikeata saada tasaista hiekkakerrosta. Sekoita silloin lisää kuivajauhetta seokseen. Veden määrä ei vaikuta värisävyyneen.

Tekstuurimaali on koristepinnoite, ei ohut sisustusmaali. Voit sekoittaa maalin kuivajauheesta useana eri eränä sen mukaan, kun tarvitset sitä maalaamiseen. Tekstuurimaalia tarvitset vähintään 1 kg/m². Kun vesi on lisätty, käytä tekstuurimaali n. viikon sisällä. Pitempi aikainen säilytys tulee tehdä kuivajauheena.

MAALAUSSOHJE

Tekstuurimaalin levitys

Tekstuurimaali levitetään siveltimellä tai telalla. Lämpötilan tulee olla yli +5°C. Isoille pinnoille tekstuurimaali levitetään pitkäkarvaisella maalaustelalla. Mikäli alusta on hyvin epätasainen, levitys tehdään siveltimellä. Telalla pinnasta tulee karheampi ja siveltimellä sileämpi.

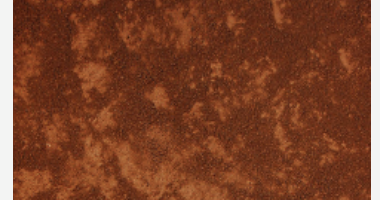
Tärkeintä levittämisessä on saada tasainen hiekkakerros koko maalattavalle pinnalle. Jos levitys on tehty liian ohuella tekstuurimaalilla, näkyy siinä helposti levittämisen jäljet, koska hiekka ei ole levittynyt tasaisesti. Maalattu pinta, missä ei ole riittävästi hiekkaa, erottuu vaaleampana kuin enemmän hiekkaa sisältävä alue. Kiinnitä huomiota tekstuurimaalin riittävään kerrosvahvuuteen ja levityksen tasaisuuteen. Kun tekstuurimaalin paksuus on oikea ja sitä käytetään riittävästi, se peittää sileät alustat yhdellä kerroksella.

Jos pohjamateriaalina on hyvin karhea tai isokuvioinen pinta ja se halutaan tasoittaa ja peittää tekstuurimaalilla, tulee varautua kahteen kerrokseen. Ensimmäinen kerros tekstuurimaalia levitetään alustalle ja tasoitetaan esim. tasoituslastalla sileäksi, jolloin tekstuurimaalia menee pinnan syvimpiin kohtiin ja se tasoittuu. Kun ensimmäinen kerros on kuivunut, maalataan toinen kerros ja tehdään haluttu tekstuuri.



Kuivuminen

Tekstuurimaalin kuivuminen näkyy selkeänä värin vaalentumisena. Huomioitavaa on, että lopullinen sävy ja peitto nähdään vasta tekstuurimaalin kuivuttua. Kun tekstuurimaali on levitetty, sen annetaan kuivua 1-2 vrk, jonka jälkeen siirrytään viimeistelyvaiheeseen. Kuivumisaikaan vaikuttaa kuivumisolosuhteet mm. lämpö, ilmanvaihto ja -kosteus. Kuivumista voidaan nopeuttaa esim. rakennuspuhaltimella. Tärkeää on että, tekstuurimaali on kuivunut riittävästi ennen viimeistelyvaihetta. Takarajaa viimeistelyvaiheen aloitamiselle ei ole. Tekstuurimaali on kokonaan kuiva n. 2 viikon kuluttua.



Pinnan viimeistely

Viimeistelyvaiheen tarkoituksena on saada tekstuurimaalin hiekat ja mahdolliset tehosteet näkyviin ja poistaa irtotoukat. Viimeistelyllä ei enää vaikuteta pinnan tekstuuriin. Viimeistelyvaiheessa tarvitaan vedensumutin, hienorakenteinen pesusieni ja pehmeä harja (esim. tapettiharja).

Kostuta tekstuurimaalin pintaa sumuttamalla vettä vain sen verran, että väri tummenee ja pyyhi varoen pesusienellä koko alue tasaisesti. Tekstuurimaalin pinta voi vahingoittua, jos sitä kastellaan liikaa ja pyyhitään liian kovaa. Kun pintaa pyyhitään, nähdään selvästi kuinka hiekat ja mahdolliset tehosteet tulevat esiin.

Hyvään lopputulokseen päästään yleensä pyyhkimällä koko alue 2-3 kertaa. Pinta voi kuivua eri viimeistelykertojen välillä.

Lopuksi harjaa pehmeällä harjalla kostutettu pinta kauttaaltaan. Kun pinta kuivuu, palautuu sen väri ennalleen.



Tämän käyttöohjeen on koontanut tuotteen valmistaja, Terrafino B.V. äärimmäisen huolellisesti. Terrafino tai Decos Oy eivät kuitenkaan ole vastuussa mistään suorasta tai epäsuorasta vahingosta, mikä voi sattua käytettäessä tässä olevia tietoja tuotteesta.

Tierrafino



DECOS
-Arjen ylellisyyttä-

puh. 09 853 1941
www.decos.fi